

Crie um jardim amigo dos polinizadores

PLANTAS NATIVAS:

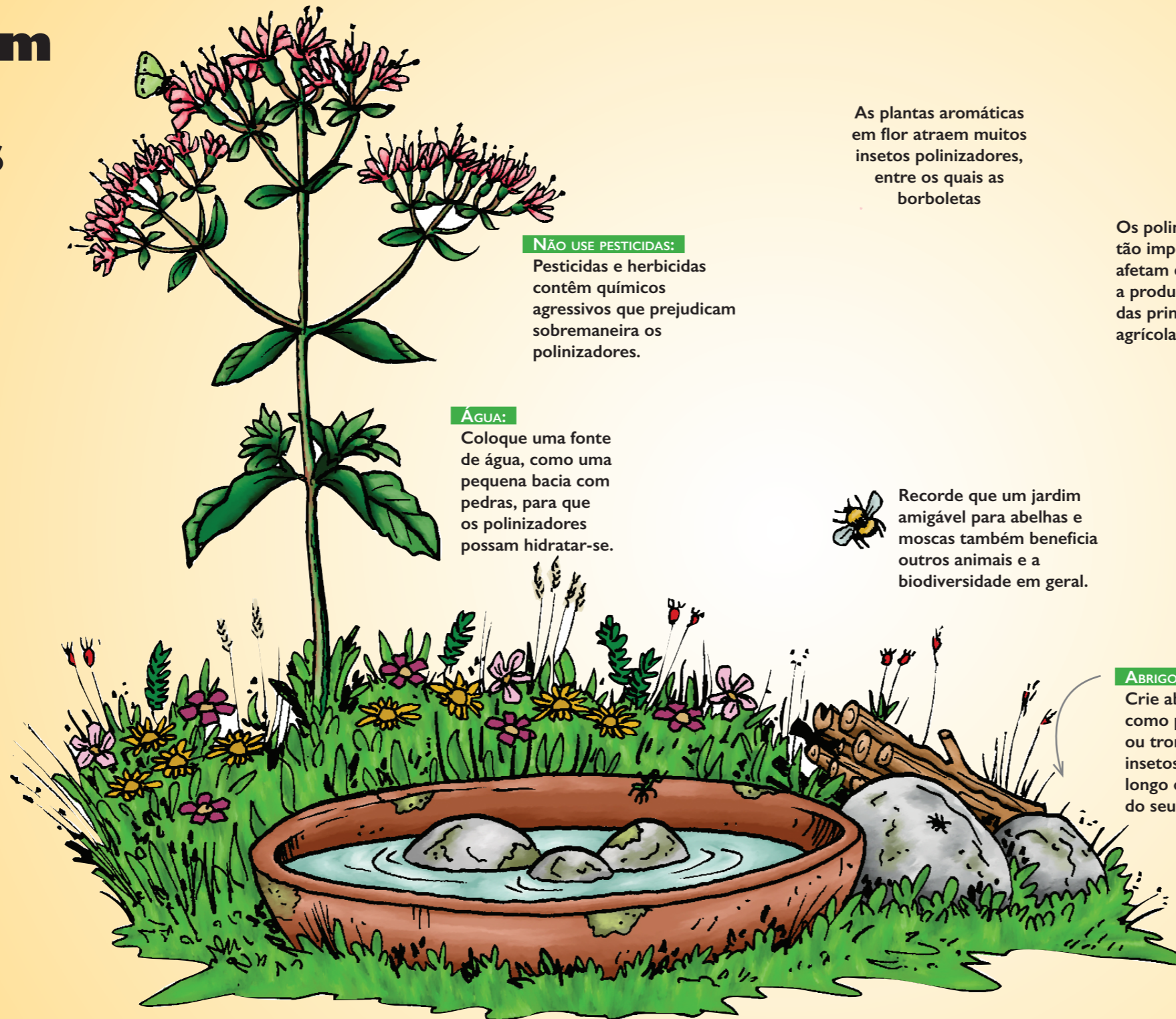
Opte preferencialmente por plantas nativas da sua região. Regra geral, oferecem néctar e pólen associados aos polinizadores locais.

ÉPOCA DE FLORAÇÃO:

Escolha plantas que floresçam em diferentes épocas. Assim, haverá alimento disponível durante a maior parte do ano.

ZONAS SEM MANUTENÇÃO:

Deixe algumas áreas do seu jardim sem abate de herbáceas. Isso proporcionará abrigo e alimento aos nossos preciosos polinizadores.



NÃO USE PESTICIDAS:

Pesticidas e herbicidas contêm químicos agressivos que prejudicam sobremaneira os polinizadores.

ÁGUA:

Coloque uma fonte de água, como uma pequena bacia com pedras, para que os polinizadores possam hidratar-se.

As plantas aromáticas em flor atraem muitos insetos polinizadores, entre os quais as borboletas



Recorde que um jardim amigável para abelhas e moscas também beneficia outros animais e a biodiversidade em geral.

ABRIGOS:

Crie abrigos naturais, como pilhas de pedras ou troncos, para abrigar insetos benéficos, ao longo das diferentes fases do seu ciclo de vida.

POLINIZADORES

Os polinizadores são tão importantes que afetam diretamente a produção de 75% das principais culturas agrícolas.



Grupos de polinizadores

Insetos

Em Portugal, existem mais de mil espécies de insetos polinizadores, incluindo abelhas, abelhões, vespas, moscas, borboletas e escaravelhos, entre outros.

As moscas polinizadoras são um dos grupos mais numerosos.

Desempenham um papel importante na polinização de várias plantas, sejam estas cultivadas ou selvagens.

Além delas, as abelhas também são valiosas polinizadoras.

Aves

Algumas aves, como a toutinegra-de-barrete e a felosa-comum, também polinizam plantas. Elas são mais ativas no final do inverno e início da primavera.

Répteis

A lagartixa-da-madeira é um polinizador endêmico dos arquipélagos da Madeira e das Selvagens. Este pequeno lagarto visita flores para recolher néctar e, com isso, transporta pólen entre plantas.

Encontra mais informações no site oficial do projeto – <https://stepsforlifeproject.org>

O que são polinizadores?

São animais que transportam pólen entre flores, permitindo a reprodução de plantas e a formação de mais frutos e sementes. Cerca de 80% das plantas cultivadas dependem deles.

Conservação e ameaças

Habitat:

Proteger os habitats naturais é essencial para a sobrevivência dos polinizadores.

ESPÉCIES EXÓTICAS INVASORAS:

Seres vivos, como por exemplo a vespa asiática, são predadores massivos de insetos polinizadores, diminuindo a capacidade de serviço destes animais.

PESTICIDAS:

O uso excessivo de pesticidas pode prejudicar os polinizadores.

MUDANÇAS CLIMÁTICAS:

As alterações climáticas afetam a disponibilidade de flores e a época de atividade dos polinizadores.



Além dos frutos agrícolas, há muitas espécies florísticas que dependem dos insetos polinizadores



LIFE20 NAT/ES/000309



Projeto Steps for Life

O objetivo geral deste projeto consiste em transformar as infraestruturas culturais e turísticas das “Estradas Não Motorizadas de Longa Distância” em infraestruturas verdes multifuncionais.

Pretende integrar a conservação da biodiversidade, otimizando a conectividade ecológica e a prestação de serviços ecossistémicos, estendendo a sua influência à sensibilização dos turistas.

O Caminho de Santiago português, na passagem por Vila Nova de Gaia, foi intervencionado. Aumentou-se o número de charcos, tão importantes no apoio a anfíbios e invertebrados aquáticos, eliminaram-se plantas invasoras que diminuem a diversidade de espécies, e instalaram-se alguns abrigos de insetos na ideia de lhes proporcionar mais condições, numa altura em que decaem de forma preocupante segundo diversos estudos europeus.

Em Espanha, o Caminho Lebaniego e as estradas de Santo Toribio de Liébana na Cantábria são igualmente alvo deste projeto.